

2015

時 時間
入 入場料・参加料
問 お問い合わせ

日	月	火	水	木	金	土
1	2	3	4	5	6	7
8	9	10	11	12	13	14
15	16	17	18	19	20	21
22	23	24	25	26	27	28
29	30	31				

3月21日(土)~4月21日(火)
雲南市木次町
 メインイベントは
4月4日(土)・5日(日) 予定



雲南市 桜まつり **メインイベント:JR木次駅付近**

日本さくら名所100選「斐伊川堤防桜並木」に代表される市内の桜どころを堪能してください。

問 雲南市商工観光課
 ☎0854-40-1054



4月29日(水) 奥出雲町

船通山カタクリ登山
船通山(奥出雲町竹崎)

この時期、船通山山頂で紫色の可憐な花カタクリの群生をみることができます。



問 奥出雲観光文化協会
 ☎0854-54-2260

4月12日(日) 雲南市三刀屋町

がん封じ笹酒まつり
成覚寺(三刀屋町中野)

竹筒のまま護摩壇の炎で温められた笹酒をいただき、がん封じを祈ります。



問 成覚寺
 ☎0854-45-4800

5月3日(日) 雲南市吉田町

子安観音祭
吉田公園・本町通り・稲わら工房周辺



厳かに、賑やかに、つつじ舞うたらの里の稚児祭り。春の吉田へどうぞお越しください。

時 10:00~
問 雲南市観光協会吉田支部
 ☎0854-74-0213

日	月	火	水	木	金	土
			1	2	3	4
5	6	7	8	9	10	11
12	13	14	15	16	17	18
19	20	21	22	23	24	25
26	27	28	29	30		



4月15日(水) 雲南市三刀屋町

峯寺護摩供養
峯寺(三刀屋町給下)

燃え盛る炎の中に護摩木を投げ入れ、無病息災・家内安全を願う伝統行事です。



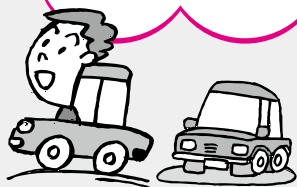
問 峯寺
 ☎0854-45-2245

日	月	火	水	木	金	土
3	4	5	6	7	8	9
10	11	12	13	14	15	16
17	18	19	20	21	22	23
24	25	26	27	28	29	30
31						



日	月	火	水	木	金	土
	1	2	3	4	5	6
7	8	9	10	11	12	13
14	15	16	17	18	19	20
21	22	23	24	25	26	27
28	29	30				

ゆきの里 雲南



イベント情報

5月24日(日) 雲南市木次町

第3回 0歳から入れるおんがく会 ～音楽とことばの魔法～

チェリヴァホール2階ホール

聴くだけでなく、音楽とことばで遊ぶ参加型のイベントです!気軽にお願いします♪



前回の様子

時 開場10:00 開演10:30

入 大人700円、
子供無料、要整理券(整理券をお持ちでない場合に限り当日100円)

問 音楽の魔法制作実行委員会(チェリヴァホール内)
☎0854-42-1155

5月31日(日) 奥出雲町

要害山山開き・山城祭

要害山(雨天時は三沢公民館)



三沢小学生が手作りの甲冑をまとい、ほら貝や太鼓の音を響かせながら武者行列を披露します。

問 三沢公民館
☎0854-54-0331

6月中旬 雲南市大東町

ほたる観バス 海潮～大東地内

伝統的な神楽の舞とともに幻想的なホタルの舞を楽しんでください。

時 19時～ **参** 1,000円程度

問 雲南市大東総合センター
事業管理課内
赤川ほたる保存会事務局
☎0854-43-8164



5月8日(金) 雲南市木次町

宮川サキー一人芝居 全国ツアー2015

チェリヴァホール

個性あふれるキャラクターたちを演じる一人芝居。全国ツアーの中に雲南公演が決定!

上演時間: 約1時間

入 一般 1,500円 **問** チェリヴァホール
高校生以下 500円 ☎0854-42-1155
時 18:00～ / 20:00～

5月17日(日) 飯南町

ぼたんまつり2015

赤名観光ぼたん園・赤名農村環境改善センター周辺



標高約450mの飯南町では、昼夜の寒暖の差により色鮮やかなぼたんを咲かせます。

時 10:00～
問 ぼたんまつり実行委員会
(飯南町産業振興課内)
☎0854-76-2214

6月14日(日) 飯南町

第24回ポピー祭

東三瓶フラワーバレーイベント会場

家族みんなで楽しめる企画や、飯南町の美味しいものが大集結!



時 10:00～
問 ポピー祭実行委員会
(飯南町役場産業振興課内)
☎0854-76-2214

