

雲南広域連合歳入歳出決算の概要について

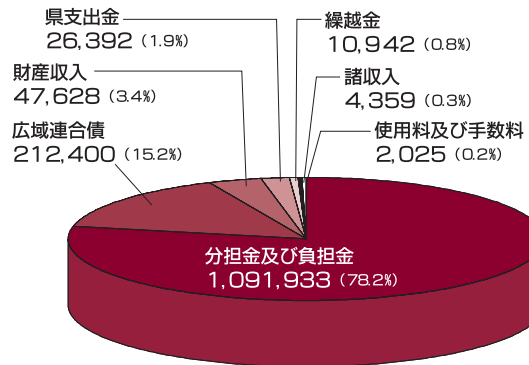
一般会計

歳入

主な歳入は市町負担金が最も多く、歳入全体の約78.2%を占めています。その他は、広域連合債が15.2%、基金の運用益が3.4%などです。

歳入総額 1,395,679千円

(単位：千円)



歳出

1. 消防費 (1,190,416千円) の主な内容

主な歳出は、人件費が68.1%を占め、続いて、消防・救急無線のデジタル化整備に伴う、高瀬山基地局開設のための林道開設工事及び埋蔵文化財調査等が20.3%、奥出雲消防署に2種類の用途を1台に集約した水槽付き消防ポンプ救助工作車導入が5.9%でした。

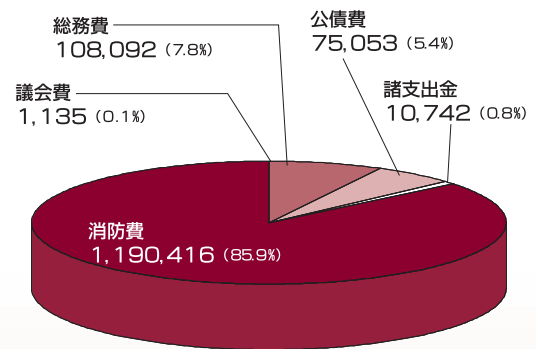
2. 企画費 (11,545千円) の主な内容

広島への観光PRイベント「～だんだん・うんなん～フェア」の開催や「島根ふるさとフェア」への参加など広域的振興事業の推進に努めました。

また、古事記編纂1300年を迎え「神々の国しまね雲南地域実行委員会」では出雲神話の中心地として「出雲神楽と食のフェスタ」、「オロチ探しの達人」、「うんなん湯タンブラリー」をはじめ様々な誘客の取り組みを行いました。

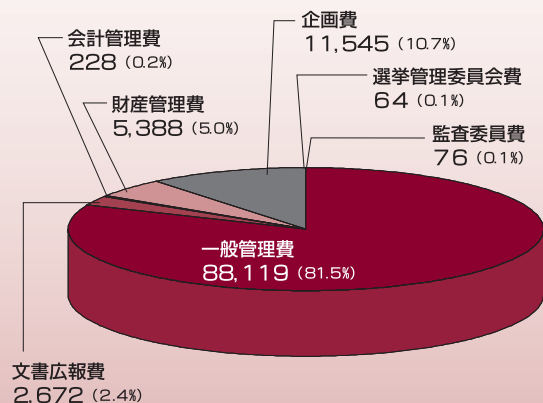
歳出総額 1,385,438千円

(単位：千円)



総務費 (108,092千円) の内訳

(単位：千円)



介護保険特別会計

歳入

歳入の主な内容

主な歳入は65歳以上の方が納める第1号保険料と40歳から64歳までの方が納める第2号保険料（支払基金交付金として交付される）、国・県からの支出金、市町負担金で占められています。

歳出

歳出の主な内容

歳出の大部分は、要介護・要支援認定を受けてサービスを利用されたとき、費用額の9割を介護保険で負担する「保険給付費」で、歳出全体の約94.1%を占めています。その他、地域支援事業を各構成市町へ委託した費用や事務費などです。

環境衛生特別会計

歳入

歳入の主な内容

主な歳入は構成市町負担金で、歳入全体の約77.3%を占めています。

その他の歳入は、収集運搬業者から納付された処理使用料、前年度からの繰越金、諸収入です。この諸収入は、松江市から納付されたし尿処理事業受託料（宍道町分）と汚泥肥料「ゆうき雲南」の売上金などです。

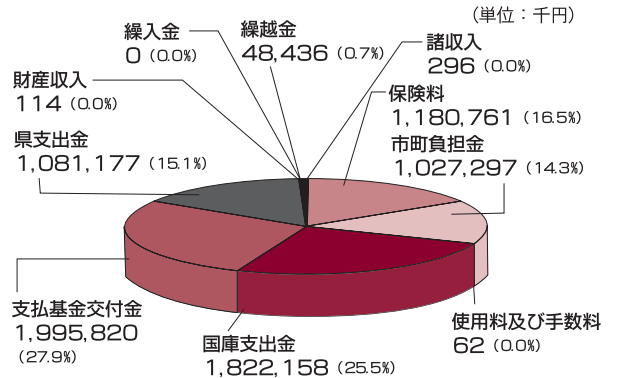
歳出

歳出の主な内容

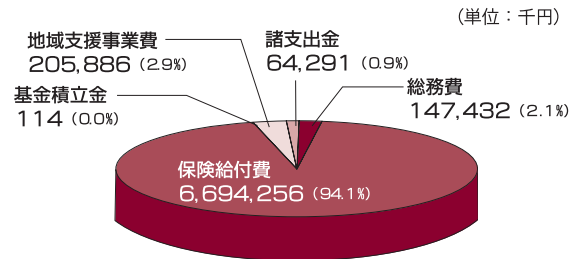
主な歳出は衛生費で、歳出全体の約80.4%を占めています。この衛生費は、し尿汚泥処理に要した経費（電気代・薬品代・機器整備修繕代など）、汚泥肥料「ゆうき雲南」の製造経費（袋代など）、処理施設整備事業経費（下水道事業認可業務委託料など）です。

その他の歳出は、人件費などの総務費、起債の償還金、構成市町負担金の精算返還金です。

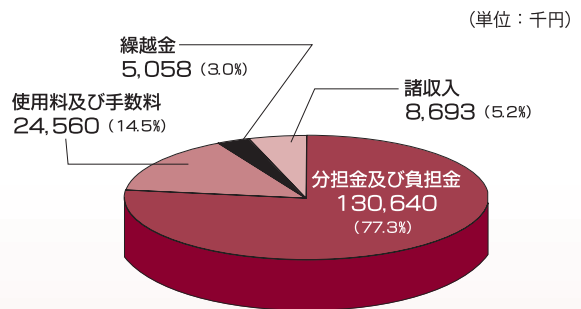
介護保険特別会計 歳入総額 7,156,121千円



介護保険特別会計 歳出総額 7,111,979千円



環境衛生特別会計 歳入総額 168,951千円



環境衛生特別会計 歳出総額 159,184千円

