

サービス基盤整備

第5期介護保険事業計画中に整備を計画している介護保険サービスは次のとおりとなっております。

【雲南市】

サービスの種類	開設年度	事業所	定員	備考
訪問介護	平成24年度	1ヶ所	—	サービス付き高齢者住宅
通所介護	平成24年度	1ヶ所	12人	サービス付き高齢者住宅
居宅介護支援	平成24年度	1ヶ所	—	サービス付き高齢者住宅
認知症対応型共同生活介護	平成24年度	1ヶ所	9人	
短期入所生活介護	平成24年度	1ヶ所	10人	
通所リハビリテーション	平成25年度	1ヶ所	15人	
小規模多機能型居宅介護	平成25年度	1ヶ所	25人	
認知症対応型共同生活介護	平成25年度	1ヶ所	18人	
介護老人福祉施設	平成26年度	1ヶ所	50人	
短期入所生活介護	平成26年度	1ヶ所	10人	
介護老人福祉施設	平成26年度	1ヶ所	20人	増 床

【奥出雲町】

サービスの種類	開設年度	事業所	定員	備考
短期入所生活介護	平成24年度	1ヶ所	20人	
特定施設入居者生活介護	平成24年度	1ヶ所	10人	
認知症対応型共同生活介護	平成25年度	1ヶ所	9人	
認知症対応型通所介護	平成25年度	1ヶ所	△12人	認知症対応型通所介護を廃止し、小規模多機能へ転換
小規模多機能型居宅介護	平成25年度	1ヶ所	25人	
小規模多機能型居宅介護	平成25年度	1ヶ所	25人	

【飯南町】

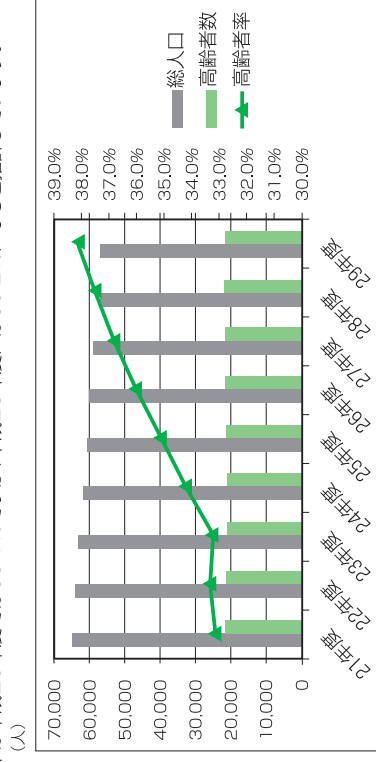
サービスの種類	開設年度	事業所	定員	備考
短期入所生活介護	平成24年度	1ヶ所	3人	
短期入所生活介護	平成24年度	1ヶ所	△ 3人	短期入所3床を廃止し、本体施設へ転換
介護老人福祉施設	平成24年度	1ヶ所	3人	
通所介護	平成25年度	1ヶ所	△10人	通所介護を廃止し、小規模多機能へ転換
小規模多機能型居宅介護	平成25年度	1ヶ所	15人	
小規模多機能型居宅介護	平成26年度	1ヶ所	25人	平成26年度開設分に登録定員10人追加

介護保険事業を運営する保険者は、介護保険法の定めにより、3年を1期とした「介護保険事業計画」を策定することになっています。

雲南広域連合では、第5期介護保険事業計画（平成24年度～平成26年度）を策定しましたので、その概要をお知らせします。

雲南地域1市2町の総人口及び高齢者の推移

平成20年から平成23年の人口を基にコーホート変化率法により、平成29年度までの人口を推計しています。総人口は減少していきますが、高齢者数は団塊の世代が65歳に到達する影響で増加していきます。高齢化率は平成26年度では36.1%ですが、平成29年度には38.2%になると推計しています。

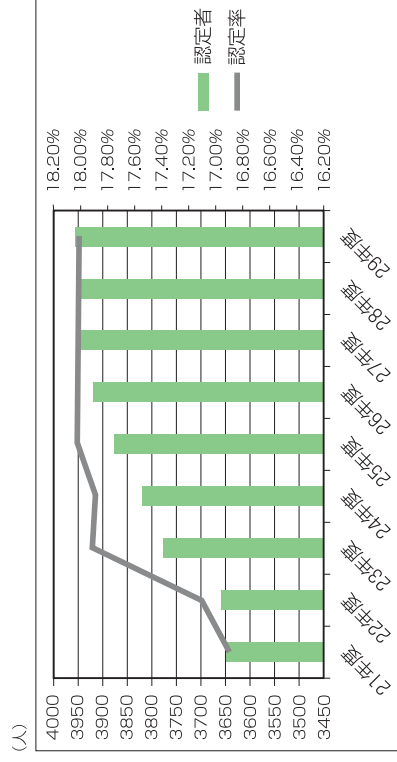


* 高齢化率=高齢者数÷総人口×100

○要介護（要支援）認定者の推移

認定者は、介護予防による抑制効果を見込んでいますが、介護リスクの高い後期高齢者が多くなるため増やすと見込んでいます。

また、団塊の世代が65歳に到達することもあり、平成25年度以降の認定率はほぼ横ばいで推移すると見込んでいます。



* 認定率=認定者÷高齢者数×100