

# 介護保険

〈情報コーナー〉



## 65歳以上の方の介護保険料が変わります。

65歳以上の方の介護保険料は、3年ごとに見直しをします。

介護保険料は、65歳以上の人口、介護サービスを受けられる人数、介護サービスにかかる費用などを推計し、保険料を決定します。

今後は、高齢化の進展とともに、介護サービスを利用される方や、介護サービスを提供する事業者も増え、保険で給付する金額も増加することが予想されます。

このため、平成21年度から3年間の介護保険料を次のように見直し、また、被保険者の方の所得に応じた保険料を負担していただくために、所得段階も見直し、6段階設定から10段階設定としました。

### これまでの保険料 (平成18年度～平成20年度)

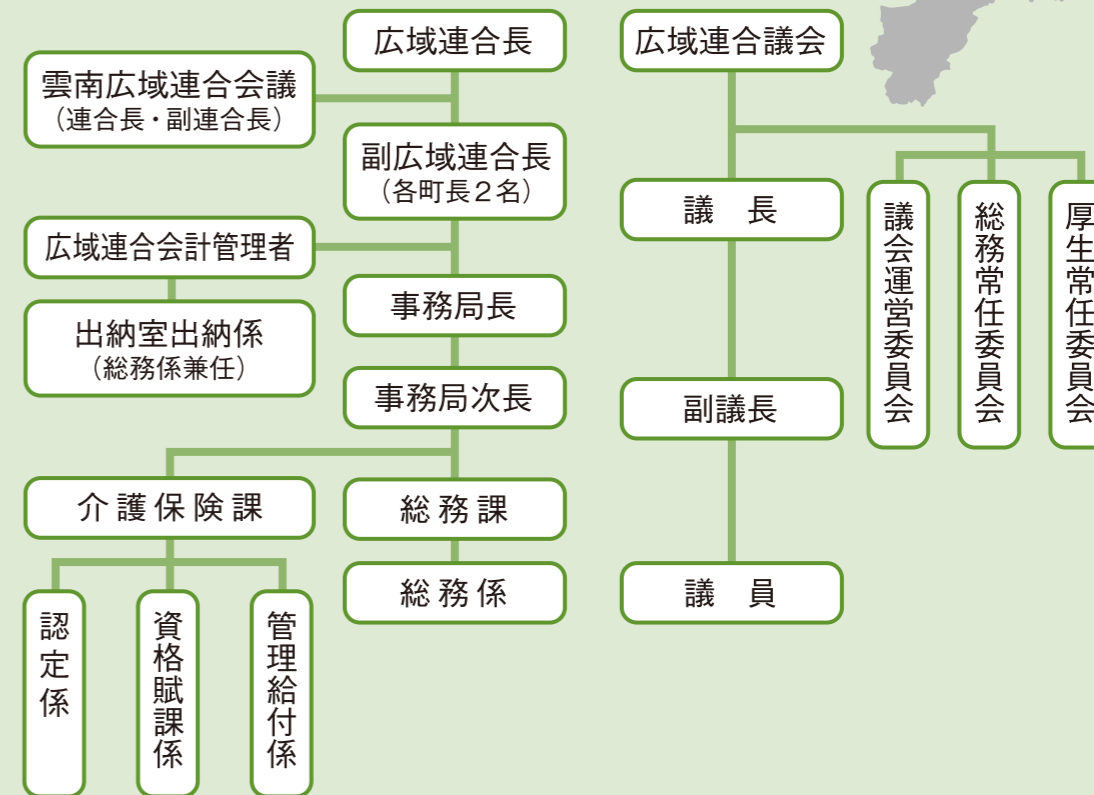
所得段階	対象となる方	保険料率	月額保険料 ( )内は年額
第1段階	●本人及び世帯全員が住民税非課税で、老齢福祉年金を受給している方 ●生活保護を受給している方	基準額×0.50	2,000円 (24,000円)
第2段階	本人及び世帯全員が住民税非課税で、本人の前年の合計所得金額+課税年金収入額が80万円以下の方	基準額×0.50	2,000円 (24,000円)
第3段階	本人及び世帯全員が住民税非課税で、本人の前年の合計所得金額+課税年金収入額が80万円を超える方	基準額×0.75	3,000円 (36,000円)
第4段階	本人が住民税非課税の方(世帯内に住民税が課税されている方がいる)	基準額×1.00	4,000円 (48,000円)
第5段階	本人が住民税課税で、本人の前年の合計所得金額が200万円未満の方	基準額×1.25	5,000円 (60,000円)
第6段階	本人が住民税課税で、本人の前年の合計所得金額が200万円以上の方	基準額×1.50	6,000円 (72,000円)

### これからの保険料 (平成21年度～平成23年度)

所得段階	対象となる方	保険料率	月額保険料 ( )内は年額
第1段階	●本人及び世帯全員が住民税非課税で、老齢福祉年金を受給している方 ●生活保護を受給している方	基準額×0.50	2,100円 (25,200円)
第2段階	本人及び世帯全員が住民税非課税で、本人の前年の合計所得金額+課税年金収入額が80万円以下の方	基準額×0.50	2,100円 (25,200円)
第3段階	本人及び世帯全員が住民税非課税で、本人の前年の合計所得金額+課税年金収入額が80万円を超える方	基準額×0.75	3,150円 (37,800円)
第4段階	本人が住民税非課税で、本人の前年の合計所得金額+課税年金収入が80万円以下の方(世帯内に住民税が課税されている方がいる)	基準額×0.90	3,780円 (45,360円)
第5段階	本人が住民税非課税で、本人の前年の合計所得金額+課税年金収入が80万円を超える方(世帯内に住民税が課税されている方がいる)	基準額×1.00	4,200円 (50,400円)
第6段階	本人が住民税課税で、本人の前年の合計所得金額が125万円未満の方	基準額×1.10	4,620円 (55,440円)
第7段階	本人が住民税課税で、本人の前年の合計所得金額が125万円以上200万円未満の方	基準額×1.25	5,250円 (63,000円)
第8段階	本人が住民税課税で、本人の前年の合計所得金額が200万円以上300万円未満の方	基準額×1.50	6,300円 (75,600円)
第9段階	本人が住民税課税で、本人の前年の合計所得金額が300万円以上500万円未満の方	基準額×1.75	7,350円 (88,200円)
第10段階	本人が住民税課税で、本人の前年の合計所得金額が500万円以上の方	基準額×2.00	8,400円 (100,800円)

平成21年度

## 雲南広域連合組織図



## 職員配置

雲南広域連合では4月1日付けで定期人事異動を行いました。各課の主な事務、係、担当する職員は次のとおりです。

課名	係名	係長	係員( )は兼任	所掌事務
事務局長	福間克巳			
事務局長次長	中村清男			
課長	中村清男	総務課		
係長	田中修	介護保険課		
係員	関島哲郎			文書管理・施設財産管理・ふるさと市町村圏・広域行政・地域振興・連合会議・広報・ホームページ
係員	土江慶彦			
係員	石原達也			介護保険事業計画・介護保険事業計画審議会・地域密着型サービス・事業者指定・実施指導・保険財政・事業者・広報・苦情相談・受給者管理・保険給付サービス計画管理
係員	田部里恵			
係員	藤本誠			
係員	岡田有未			
係員	和栗慎樹			被保険者の資格管理・保険料の賦課徴収・介護保険事務処理システム
係員	岡田祐也			
係員	村尾憲一			要介護認定・要支援認定・介護認定審査会・認定調査
係員	奥田みどり			
係員	坪倉美枝子			
係員	多和田律子			
係員	長谷川照子			
係員	室下悦子			
係員	荒木孝子			
係員	八嶋敏江			
係員	関島哲郎			現金有価証券等の出納保管
係員	土江慶彦			
係員	岡田修			
係員	田中修			
係員	伊藤豊			
係員	足立純一			
係員	認定係			
係員	資格賦課係			
係員	管理給付係			
係員	認定係			
係員	資格賦課係			
係員	管理給付係			
係員	認定係			
係員	資格賦課係			
係員	管理給付係			